

WATERAX SOLUTIONS DE POMPES MONTÉES SUR VÉHICULE

Compactes. Fiables. Conçues pour les Feux de Forêt.

Conçues spécifiquement pour les OEM développant des pick-ups incendie, modules UTV, unités d'attaque rapide et véhicules feux de forêt Type 4 à 7.

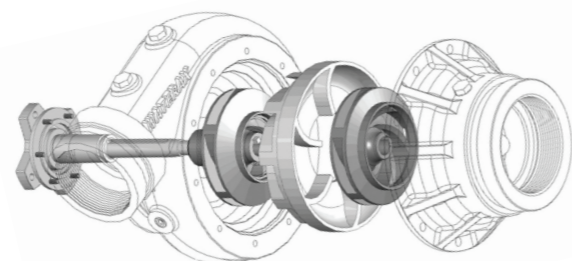
**Nous déplaçons l'eau.
Vous construisez ce qui sauve des vies.**

CONÇU POUR L'INTÉGRATION OEM

WATERAX propose une gamme complète de pompes incendie haute pression compactes, montées sur véhicule, utilisées par les équipes de lutte contre les feux de forêt en Amérique du Nord et dans le monde entier. Nos pompes offrent un équilibre optimal entre pression, débit, poids et durabilité, ce qui les rend idéales pour les modules slip-on, les unités d'attaque rapide, les véhicules de soutien municipaux et les engins de type 4 à 7.

Fort de plus d'un siècle d'innovation, nos plateformes de pompes offrent aux OEM :

- Des plateformes de pompes compactes haute pression spécialement adaptées aux opérations de lutte contre les feux de forêt
- Des performances fiables et reconnues dans les environnements exigeants des incendies
- Des configurations flexibles pour différents types de véhicules
- Des conceptions nécessitant peu de maintenance, avec des systèmes de démontage rapide permettant de réduire les temps d'arrêt et les coûts d'entretien
- Un support reconnu, des formations et une disponibilité des pièces sur l'ensemble de l'Amérique du Nord



POURQUOI WATERAX

Conçu pour les pompiers. Pensé pour les OEM.

Performances Haute Pression dans un Format Compact
Idéal pour les pick-ups feux de forêt légers et les modules d'intervention rapide.

Plateformes Compactes Haute Pression
Conçues spécifiquement pour les véhicules Type 6/7, les UTV et les véhicules feux de forêt légers.

Corps de Pompe à Démontage Rapide
Réduisent le temps de maintenance et permettent de maintenir les véhicules opérationnels plus longtemps.

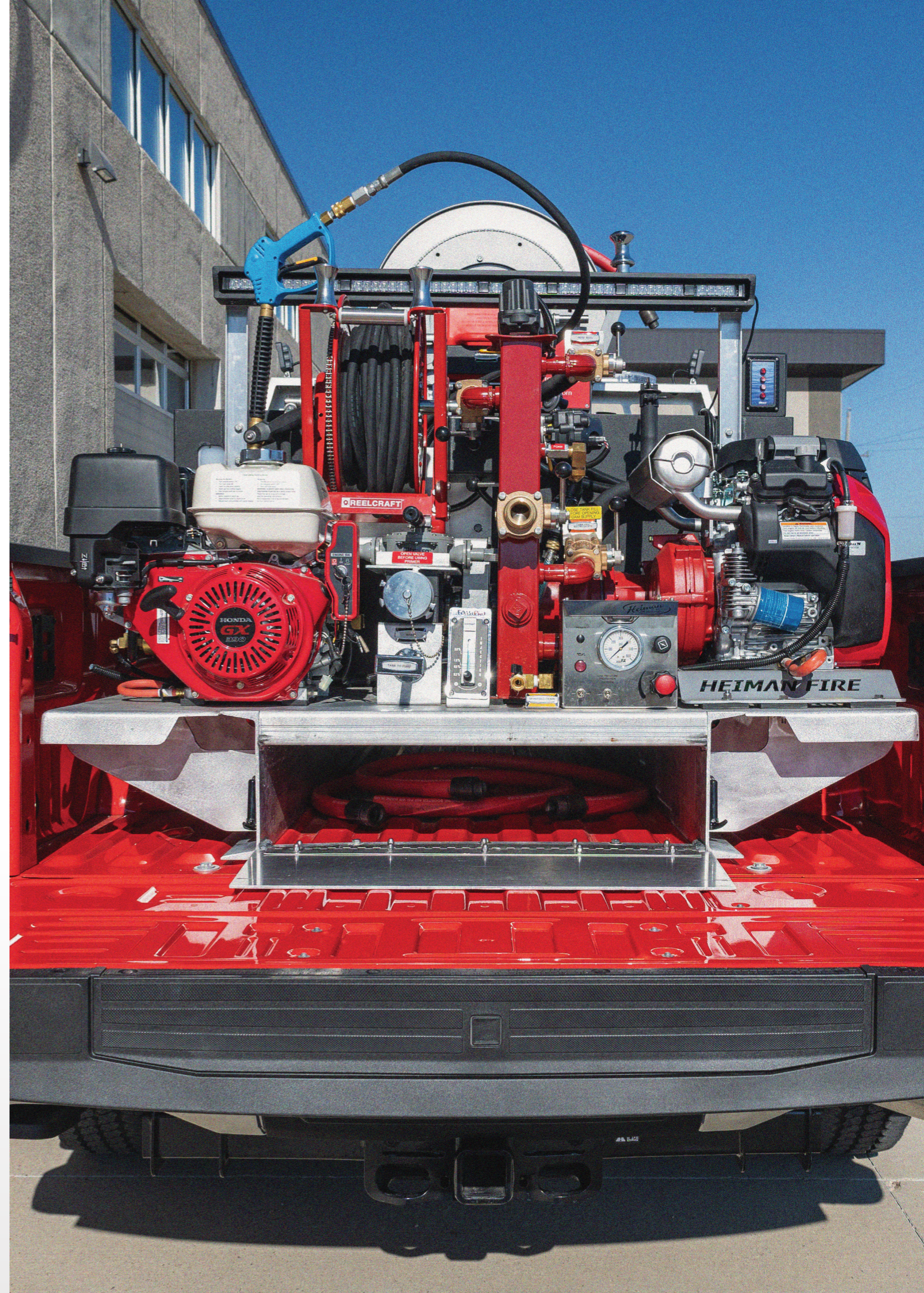
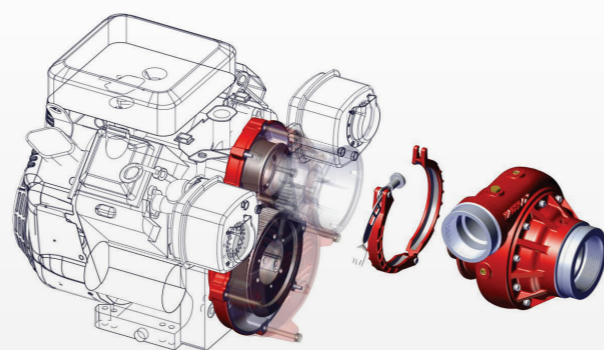
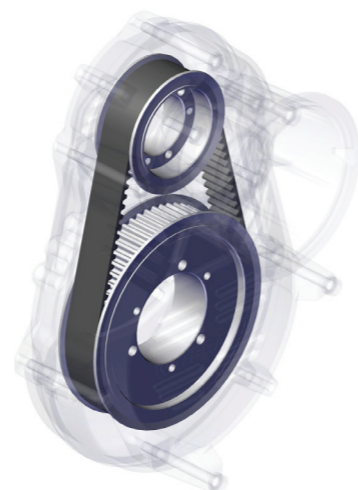
Corps de Pompe Interchangeables
Les composants communs entre plateformes réduisent considérablement les coûts de stock de pièces détachées.

Conception Résistante à la Corrosion
Turbines en aluminium anodisé et roulements étanches pour une durabilité à long terme.

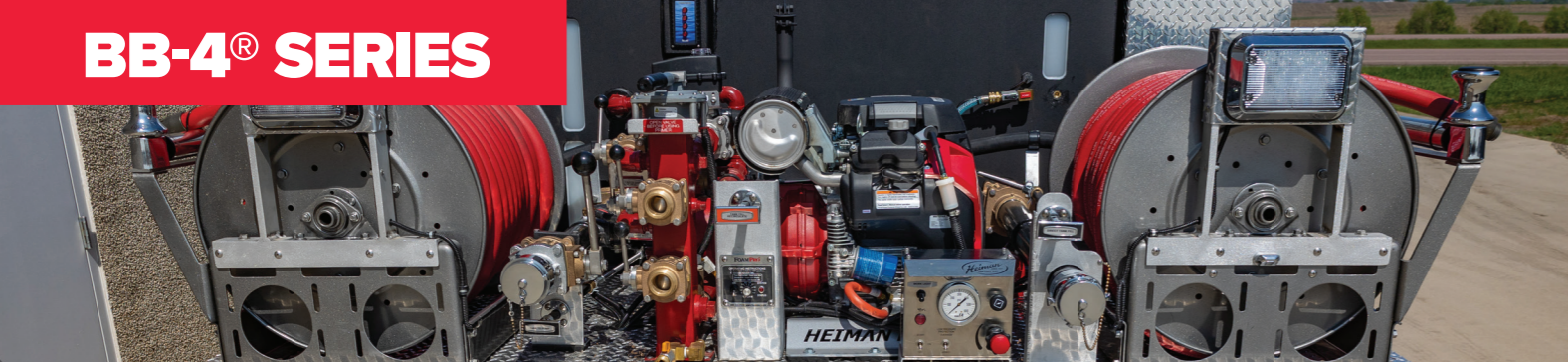
Éprouvées sur les feux de forêt les plus exigeants d'Amérique du Nord
Les pompes WATERAX sont utilisées par des agences fédérales, étatiques et municipales à travers les États-Unis et à l'international.

Support dédié aux OEM
Fiches techniques complètes, dessins CAD, schémas de câblage, recommandations d'installation et support technique pour distributeurs et OEM.

Les **BB-4-D902** & **BB-4-23V** sont spécialement conçues pour les opérations de feux de forêt, offrant des performances fiables dans des conditions exigeantes. Elles sont certifiées conformes aux spécifications des engins Type 6, modèles 643P et 643U, ce qui en fait une solution fiable pour les applications Type 6 définies par les agences.



BB-4® SERIES



Pompes Haute Pression 4 Étages pour Pick-ups Feux de Forêt Type 6

La série **BB-4® essence** offre des performances haute pression légendaires, utilisées depuis des décennies par les agences forestières. Idéale pour les modules slip-on, l'attaque directe, l'alimentation en eau à distance et la protection de structures

Compatible avec les corps de pompe **MARK-3® 185cc** pour simplifier la gestion des pièces de rechange.

Modèles:

- 100025 – BB-4-18V (B&S18 / 4 étages)
- 100028 – BB-4-23V (B&S23 / 4 étages)
- 100032 – BB-4-21H (Honda GX630 / 4 étages)
- 100161 – BB-4-25H (Honda IGX800 EFI / 4 étages)

Haute pression, fiabilité reconnue, composants communs et standard de longue date pour les feux de forêt.



BB-4-25H HONDA ENGINES

Honda IGX800 EFI

Référence : **100161**

La nouvelle pompe **BB-4-25H** montée sur véhicule est équipée du moteur HONDA IGX800 EFI de 24,8 HP, offrant des performances de référence et une compatibilité complète avec le DCP, en configuration simple ou double panneau de commande.

Le régime moteur peut être contrôlé directement via le DCP à travers l'ECU moteur, sans nécessiter d'actionneur d'accélérateur supplémentaire.



Débit à pression spécifiée
Pression maximale : **32,4 bar** (470 PSI)
Débit libre : **413 L/min** (109 gal US/min)
Hauteur de charge maximale : **330,5 m** (1084.4')
Poids : **81,2 kg** (178.5 lb)

Débit		Pression		
L/min	gal US/min	bar	PSI	
397	105	@	10,3	150
363	96	@	17,2	250
280,5	74,2	@	24,1	350



BB-4-18V B&S Vanguard™

Référence : **100025**

La **BB-4-18V** est configurée pour un montage sur véhicule avec un moteur Briggs & Stratton 18 HP, une transmission verticale, un câble FastWire avec connecteur 8 broches, ainsi qu'un panneau de commande déporté.

Débit à pression spécifiée

Pression maximale : **30,3 bar** (440 PSI)
Débit libre : **394 L/min** (104 gal US/min)
Hauteur de charge maximale : **310 m** (1016')
Weight: **69 kg** (153 lb)

Débit		Pression		
L/min	gal US/min	bar	PSI	
379	100	@	10,3	150
303	80	@	17,2	250
189	50	@	24,1	350



BB-4-23V B&S Vanguard™

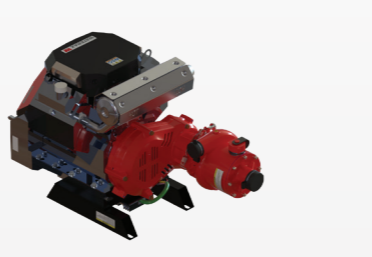
Référence : **100028**

La configuration **BB-4-23V** est conçue pour une installation sur véhicule, avec un moteur Briggs & Stratton de 23 ch, une unité d'entraînement verticale et un connecteur FastWire à 8 broches.

Débit à pression spécifiée

Pression maximale : **30,3 bar** (440 PSI)
Débit libre : **401 L/min** (106 gal US/min)
Hauteur de charge maximale : **310 m** (1016')
Weight: **70 kg** (154 lb)

Débit		Pression		
L/min	gal US/min	bar	PSI	
397	105	@	10,3	150
360	95	@	17,2	250
246	65	@	24,1	350



BB-4-21H HONDA ENGINES

Référence : **100032**

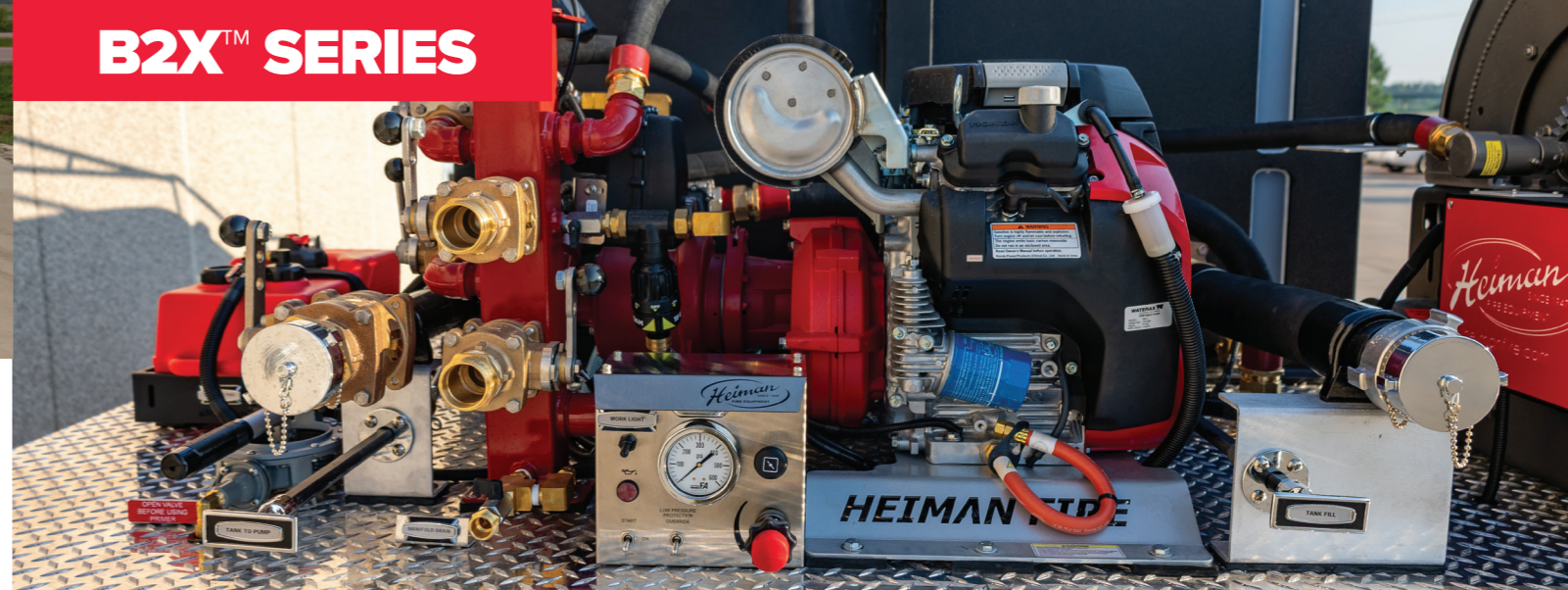
Le modèle **BB-4-21H** est conçu avec un moteur Honda 21 HP, une base de montage véhicule, une transmission horizontale, un câble FastWire avec connecteur 8 broches, ainsi qu'un panneau de commande déporté.

Débit à pression spécifiée

Pression maximale : **30,3 bar** (440 PSI)
Débit libre : **401 L/min** (106 gal US/min)
Hauteur de charge maximale : **310 m** (1016')
Weight: **77 kg** (169 lb)

Débit		Pression		
L/min	gal US/min	bar	PSI	
390	103	@	10,3	150
356	94	@	17,2	250
246	65	@	24,1	350

B2X™ SERIES



Pompe intermédiaire pour attaque double ligne et transfert d'eau

La série **B2X™ essence** combine débit et pression, ce qui la rend idéale pour les opérations en interface habitat-forêt (WUI), les modules slip-on ainsi que les véhicules UTV et Type 5 à 7. Un système d'entraînement par courroie, nécessitant peu de maintenance, garantit une grande fiabilité en service.

Modèles :

- 100055 – B2X-18V (B&S18 / 2 étages)
- 100072 – B2X-23V (B&S23 / 2 étages)
- 100162 – B2X-25H (Honda IGX800 EFI / 2 étages)

Performances équilibrées, idéales pour des applications polyvalentes en interface feux de forêt/urbain, avec une exploitation économique.



B2X-25H HONDA ENGINES

Honda IGX800 EFI

Référence : **100162**

La nouvelle pompe intermédiaire **B2X-25H** est équipée du moteur HONDA IGX800 EFI de 24,8 HP, offrant un débit remarquable de 10 bar à 681 L/min. Elle est entièrement compatible avec le DCP, en configuration simple ou double panneau de commande. Le régime moteur est piloté directement par le DCP via l'ECU, sans nécessiter d'actionneur d'accélérateur supplémentaire.



Débit à pression spécifiée
Pression maximale : **14,5 bar** (210 PSI)
Débit libre: **1136 L/min** (300 gal US/min)
Hauteur de charge maximale : **147,6 m** (485,1')
Poids : **81,2 kg** (178,5 lb)

Flow		Pressure		
L/min	gal US/min	bar	PSI	
1051	278	@	3,4	50
881	233	@	6,9	100
586	155	@	10,3	150



B2X-18V B&S Vanguard™

Référence : **100055**

La **B2X-18V** est équipée d'un moteur Briggs & Stratton 18 HP, avec transmission verticale, configuration pour montage sur véhicule et connexions FastWire 8 broches.

Débit à pression spécifiée

Pression maximale : **13,3 bar** (190 PSI)
Débit libre : **1136 L/min** (300 gal US/min)
Hauteur de charge maximale : **134 m** (439')
Poids : **69 kg** (153 lb)

Débit		Pression		
L/min	gal US/min	bar	PSI	
988	261	@	3,4	50
568	150	@	6,9	100
246	65	@	10,3	150



B2X-23V B&S Vanguard™

Référence : **100072**

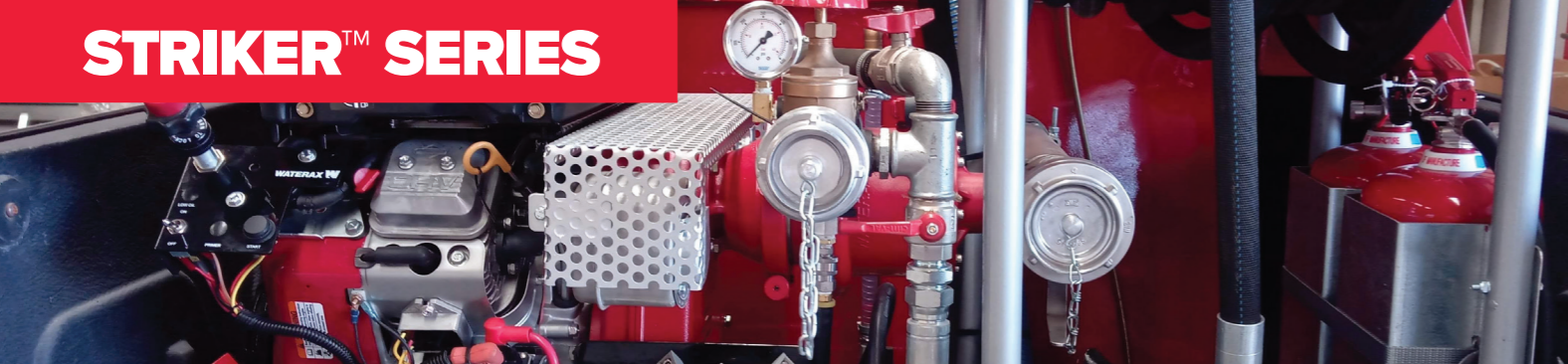
La **B2X-23V** est équipée d'un moteur Briggs & Stratton 23 HP, avec base de montage véhicule, connexions FastWire 8 broches et transmission verticale.

Débit à pression spécifiée

Pression maximale : **13,8 bar** (200 PSI)
Débit libre : **1136 L/min** (300 gal US/min)
Hauteur de charge maximale : **141 m** (462')
Poids : **71 kg** (156 lb)

Débit		Pression		
L/min	gal US/min	bar	PSI	
1090	288	@	3,4	50
757	200	@	6,9	100
379	100	@	10,3	150

STRIKER™ SERIES



Pompes Multi-Étages Haute Pression pour Pick-ups Feux de Forêt

Les pompes STRIKER™ offrent une excellente pression, idéale pour les longues lignes de tuyaux, les terrains en pente et les installations en tandem.

Compactes, légères et robustes, elles sont largement utilisées sur les pick-ups feux de forêt Type 7.

Modèles:

- 100045 – STR2-13V (Honda GX390 / 2 étages)
- 100141 – STR2-14V (B&S14 / 2 étages)
- 100047 – STR3-13V (Honda GX390 / 3 étages)
- 100166 – STR4-13V - (Honda GX390 / 4 étages)

Composants communs avec la BB-4®, haute pression dans un format compact, idéal pour les véhicules Type 7.



NOUVEAU

STR4-13V HONDA ENGINES Honda GX390

Référence : 100166

La nouvelle unité STR4-13V montée sur véhicule est équipée du moteur HONDA GX390 de 11,7 HP et intègre le corps de pompe 4 étages de la MARK-3® Watson Edition.

Cette configuration associe légèreté, résistance à la corrosion et performance, pour offrir une durabilité exceptionnelle et une large plage d'utilisation, même dans des environnements exigeants.



STR2-13V HONDA ENGINES Honda GX390

Référence : 100045

La configuration STR2-13V est équipée d'un moteur Honda de 11,7 HP et d'une unité à entraînement vertical, montée sur véhicule avec un support de base et des connexions FastWire à 8 broches

Débit à pression spécifiée

Pression maximale : **15,9 bar** (230 PSI)
Débit libre : **397 L/min** (105 gal US/min)
Hauteur de charge maximale : **162 m** (531')
Poids : **58 kg** (127 lb)

Débit		Pression		
L/min	gal US/min	bar	PSI	
367	97	@	6,9	100
303	80	@	10,3	150
220	58	@	17,2	250



STR2-14V BRIGGS & STRATTON B&S Vanguard™

Référence : 100041

La STR2-14V est une pompe compacte et puissante montée sur véhicule, entraînée par un moteur Briggs & Stratton de 14 HP et une unité à entraînement vertical fiable. Connexion FastWire pour une intégration simple et sécurisée aux panneaux WATERAX.

Débit à pression spécifiée

Pression maximale : **15,9 bar** (230 PSI)
Débit libre : **397 L/min** (105 gal US/min)
Hauteur de charge maximale : **162 m** (531')
Poids : **63 kg** (139 lb)

Débit		Pression		
L/min	gal US/min	bar	PSI	
367	97	@	6,9	100
303	80	@	10,3	150
220	58	@	17,2	250



STR3-13V HONDA ENGINES Honda GX390

Référence : 100047

La STR3-13V est équipée d'un moteur Honda de 11,7 HP et d'une unité à entraînement vertical, configurée pour un montage sur véhicule avec un support de base et des connexions FastWire à 8 broches.

Débit à pression spécifiée

Pression maximale : **23,8 bar** (345 PSI)
Débit libre : **386 L/min** (102 gal US/min)
Hauteur de charge maximale : **243 m** (797')
Poids : **59 kg** (129 lb)

Débit		Pression		
L/min	gal US/min	bar	PSI	
329	87	@	6,9	100
284	75	@	10,3	150
151	40	@	17,2	250

Débit à pression spécifiée

Pression maximale : **21,4 bar** (310 PSI)
Débit libre : **447 L/min** (118 gal US/min)
Hauteur de charge maximale : **218 m** (715')
Poids : **57 kg** (125 lb)

Débit		Pression		
L/min	gal US/min	bar	PSI	
420	111	@	6,9	100
347	92	@	10,3	150
192	49,4	@	17,2	250

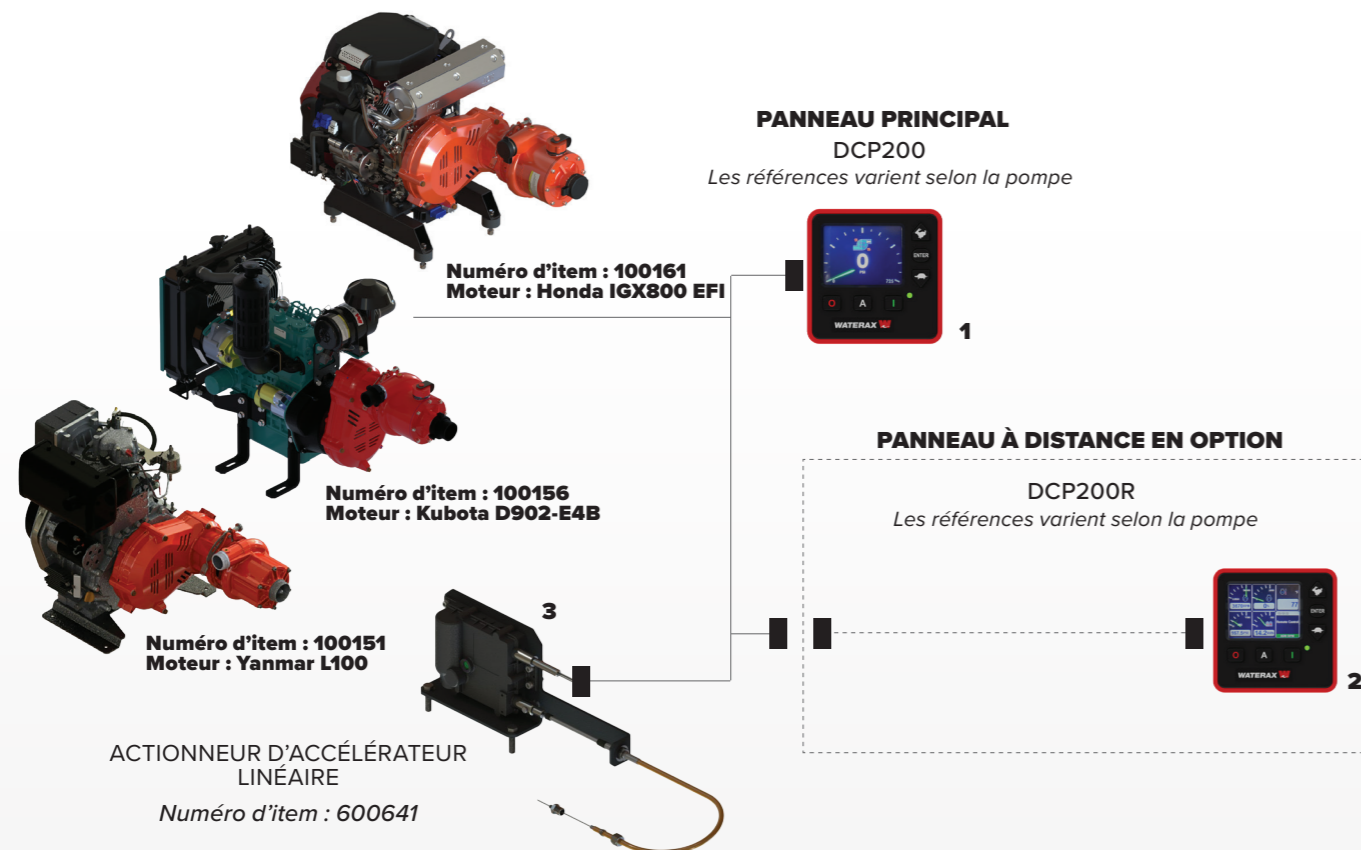


PANNEAUX DE COMMANDE DOUBLES

Le nouveau **panneau de commande numérique DCP200** est équipé d'un écran LCD couleur de 7,11 cm.

Il permet le démarrage/arrêt, le contrôle de l'accélérateur, la surveillance continue ainsi que la protection de votre pompe.

Un DCP200R à distance peut être ajouté facilement pour permettre des configurations à double panneau de contrôle, notamment pour des applications de type pump-and-roll.



ID	RÉFÉRENCE	DESCRIPTION
1	600646	PANNEAU DE COMMANDE NUMÉRIQUE – DCP200 PRINCIPAL D902
2	600647	PANNEAU DE COMMANDE NUMÉRIQUE – DCP200R À DISTANCE D902
1	600648	PANNEAU DE COMMANDE NUMÉRIQUE – DCP200 PRINCIPAL IGX800
2	600649	PANNEAU DE COMMANDE NUMÉRIQUE – DCP200R À DISTANCE IGX800
1	600639	PANNEAU DE COMMANDE NUMÉRIQUE – DCP200 PRINCIPAL DY10
2	600645	PANNEAU DE COMMANDE NUMÉRIQUE – DCP200R À DISTANCE DY10
3	600641	ACTIONNEUR D'ACCÉLÉRATEUR LINÉAIRE POUR DCP

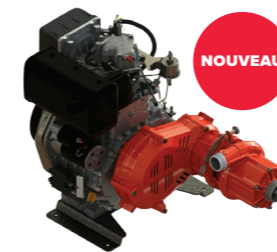
STRIKER™ SERIES - DIESEL

Pompe Diesel Haute Pression Compacte pour Applications OEM

Combine la plateforme STRIKER™ avec un moteur diesel Yanmar L100, pour les flottes nécessitant une standardisation diesel sur des véhicules légers type brush trucks ou modules UTV.

Modèle :
100151 – STR4-DY10H (Yanmar L100 / 4 Étages)

Solution diesel idéale pour les véhicules légers lorsque l'essence n'est pas privilégiée.



STR4-DY10H YANMAR L100

Référence : 100151

The **STR4-DY10H** associe un moteur diesel YANMAR L100 fiable (9,3 HP) à un corps de pompe 4 étages issu de la MARK-3® Watson Edition, offrant une excellente durabilité et des performances étendues dans des environnements exigeants.

La pompe est entièrement compatible avec le système DCP, permettant une configuration en commande simple ou double.

Le régime moteur peut être contrôlé via le DCP grâce à un actionneur linéaire d'accélération.

Compatible avec DCP



Flow rate at specified pressure
Pression maximale : **21,4 bar** (310 PSI)
Débit libre : **424 L/min** (112 gal US/min)
Hauteur de charge maximale : **218 m** (716')
Poids : **72,6 kg** (160 lb)

Débit		Pression		
L/min	gal US/min	bar	PSI	
322	85	@	6,9	100
246	65	@	10,3	150
106	28	@	17,2	250

BB-4® / B2X™ SERIES - DIESEL

Solutions Diesel Haute Pression et Moyenne Pression

Conçues pour les services nécessitant une standardisation diesel, ces pompes associent les performances WATERAX à des moteurs diesel. Idéal pour les véhicules type 4 à 6, le WUI, et les interventions feux de forêt municipales.

Modèles :
100155 – BB-4-D902H (Haute pression / 4 étages)
100156 – BB-4-D902V (Haute pression / 4 étages)
100157 – B2X-D902H (Moyenne pression / 2 étages)
100158 – B2X-D902V (Moyenne pression / 2 étages)

Conformité moteur diesel, longue durée de vie, idéal pour véhicules hybrides municipaux et feux de forêt.



BB-4-D902H / BB-4-D902V Kubota D902-E4B

Référence : 100155 / 100156

*Disponible en entraînement vertical ou horizontal.

La nouvelle **BB-4-D902** est équipée du moteur diesel Kubota D902 de 24,8 HP, configurable en position verticale ou horizontale. Elle est entièrement compatible avec le DCP, prenant en charge des configurations avec un ou deux panneaux de contrôle.

La vitesse moteur peut être contrôlée via le DCP grâce à un actionneur d'accélérateur linéaire.

Débit à pression spécifiée
Pression maximale : **27,2 bar** (395 PSI)
Débit libre : **401 L/min** (106 US gal/min)
Hauteur de charge maximale : **911'** (278 m)
Poids : **127 kg** (280 lb)

Compatible avec DCP

Débit		Pression		
L/min	gal US/min	bar	PSI	
401	106	@	10,3	150
390	103	@	17,2	250
246	65	@	24,1	350



B2X-D902H / B2X-D902V Kubota D902-E4B

Référence : 100157 / 100158

*Disponible en entraînement vertical ou horizontal.

La nouvelle **B2X-D902** est équipée du moteur diesel Kubota D902 de 24,8 HP, configurable en position verticale ou horizontale. Elle est entièrement compatible avec le DCP, prenant en charge des configurations avec un ou deux panneaux de contrôle.

La vitesse moteur peut être contrôlée via le DCP grâce à un actionneur d'accélérateur linéaire.

Débit à pression spécifiée
Pression maximale : **12,4 bar** (180 PSI)
Débit libre : **1173 L/min** (310 US gal/min)
Hauteur de charge maximale : **127 m** (415')
Poids : **127 kg** (280 lb)

Compatible avec DCP

Débit		Pression		
L/min	gal US/min	bar	PSI	
1037	274	@	3,4	50
833	220	@	6,9	100
424	112	@	10,3	150



Pompe à double turbine polyvalente pour applications incendie et utilitaires

La **VERSAX®** est une pompe auto-amorçante robuste et économique, offrant d'excellentes performances de transfert d'eau et une capacité de lutte incendie modérée.

Elle est utilisée pour le remplissage de citernes, l'irrigation et les véhicules légers de lutte contre les feux de végétation.

Modèles:

- 100093 – VS2-6V (Honda GX200 / 2 étages)
- 100078 – VS2-9EV (Honda GX270 / 2 étages)

Extrêmement polyvalente pour les OEM développant des véhicules d'appui feux de forêt multifonctions et des unités légères.



VS2-6V HONDA ENGINES

Honda GX200

Référence : 100093

The **VS2-6V** is powered by a 6 HP Honda engine configured for vehicle mounting.

Débit à pression spécifiée
 Pression maximale: **8,3 bar** (120 PSI)
 Débit libre: **397 L/min** (105 US gal/min)
 Hauteur de charge maximale: **84 m** (277')
 Poids: **25,9 kg** (57 lb)

Flow		Pressure		
L/min	gal US/min	bar	PSI	
314	83	@	3,4	50
238	63	@	6,9	100
144	38	@	10,3	150



VS2-9EV HONDA ENGINES

Honda GX270

Item no: 100078

The **VS2-9EV** is powered by a 9 HP Honda engine configured for vehicle mounting, electric start and battery.

Flow rate at specified pressure
 Maximum pressure: **10,3 bar** (150 PSI)
 Free flow: **397 L/min** (105 US gal/min)
 Maximum head: **84 m** (277')
 Weight: **38 kg** (84 lb)

Flow		Pressure		
L/min	gal US/min	bar	PSI	
348	92	@	3,4	50
303	80	@	5,2	75
242	64	@	6,9	100

PANNEAU DE COMMANDE NUMÉRIQUE (DCP)



- 600639** - DCP200 PRINCIPAL DY10
- 600646** - DCP200 PRINCIPAL D902
- 600648** - DCP200 PRINCIPAL IGX800 EFI

PANNEAU DE COMMANDE À DISTANCE AVEC KIT DE CONNECTEURS



- 600645** - DCP200R À DISTANCE DY10
- 600647** - DCP200R À DISTANCE D902
- 600649** - DCP200R À DISTANCE IGX800 EFI



- 600641** ACTIONNEUR D'ACCELERATEUR LINÉAIRE POUR DCP

COMMANDES



- 250234** MCP MINI PANNEAU CMDE avec FW CONN



- 250273** PMSCP-LPP PANNEAU CMDE avec PROTECTION BASSE PRESSION



- 250290** ECP PANNEAU CMDE EN COFFRET



- 250233** - WCP PANNEAU CMDE WATERAX
- 250229** - WCP-W PANNEAU CMDE WATERAX WATER

AMORCEURS



- 250238** EPRIMERKIT AMORCEUR ELECT avec CABLE, INTERRUPTEUR, PLOMBERIE



- 250237** GZPRIMERKIT AMORCEUR GAZ MANUEL avec PLOMBERIE

KIT ÉLECTRIQUE



- 250249** BATKIT-20P KIT BATTERIE 12V 20AH, PORTABLE



- 600543** FWX-3 3' EXTENSION CABLE "FASTWIRE"

ACCESSOIRES POUR MOTEUR KUBOTA D902



- 701421** PARRE ÉTINCELLES "SUPER TRAPP", ADAPTEUR ENTREE 1-1/2"



- 701419** POMPE A CARBURANT AUXILIAIRE pour KUBOTA D902



- 701466** CLAPET ANTI-RETOUR CARBURANT pour KUBOTA D902



- 701420** SUPPORT ANTI-VIBRATIONS pour DIESEL

RACCORDS

*déjà inclus avec les moteurs diesel



- 300771** ADP-A-FM15SV 1-1/2 NPSH F vers VICTAULIC



- 300770** ADP-A-FM15SV 2 NPSH F vers VICTAULIC

PROPORTIONNEUR MOUSSE



- 301959** SCO-4171KIT PROPORTIONNEUR MOUSSE avec tuyau et tés

PARTENAIRE AVEC WATERAX

Ingénierie commerciale OEM, fiches techniques, fichiers CAO, démonstrations et support d'intégration disponibles sur demande.

WATERAX 

WATERAX INC.
6635 Henri-Bourassa W.
Montréal, QC H4R 1E1
T 514-637-1818

WATERAX CORP.
3701 Innovation Way,
Valparaiso, IN 46383
T 360-574-1818

SUIVEZ-NOUS



TF 1-855-616-1818

info@waterax.com
www.waterax.com